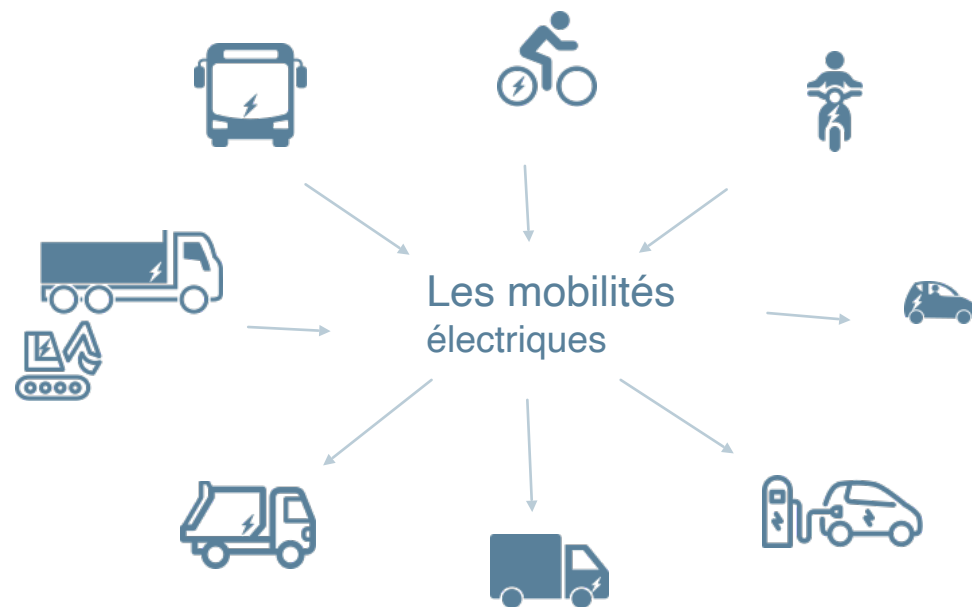




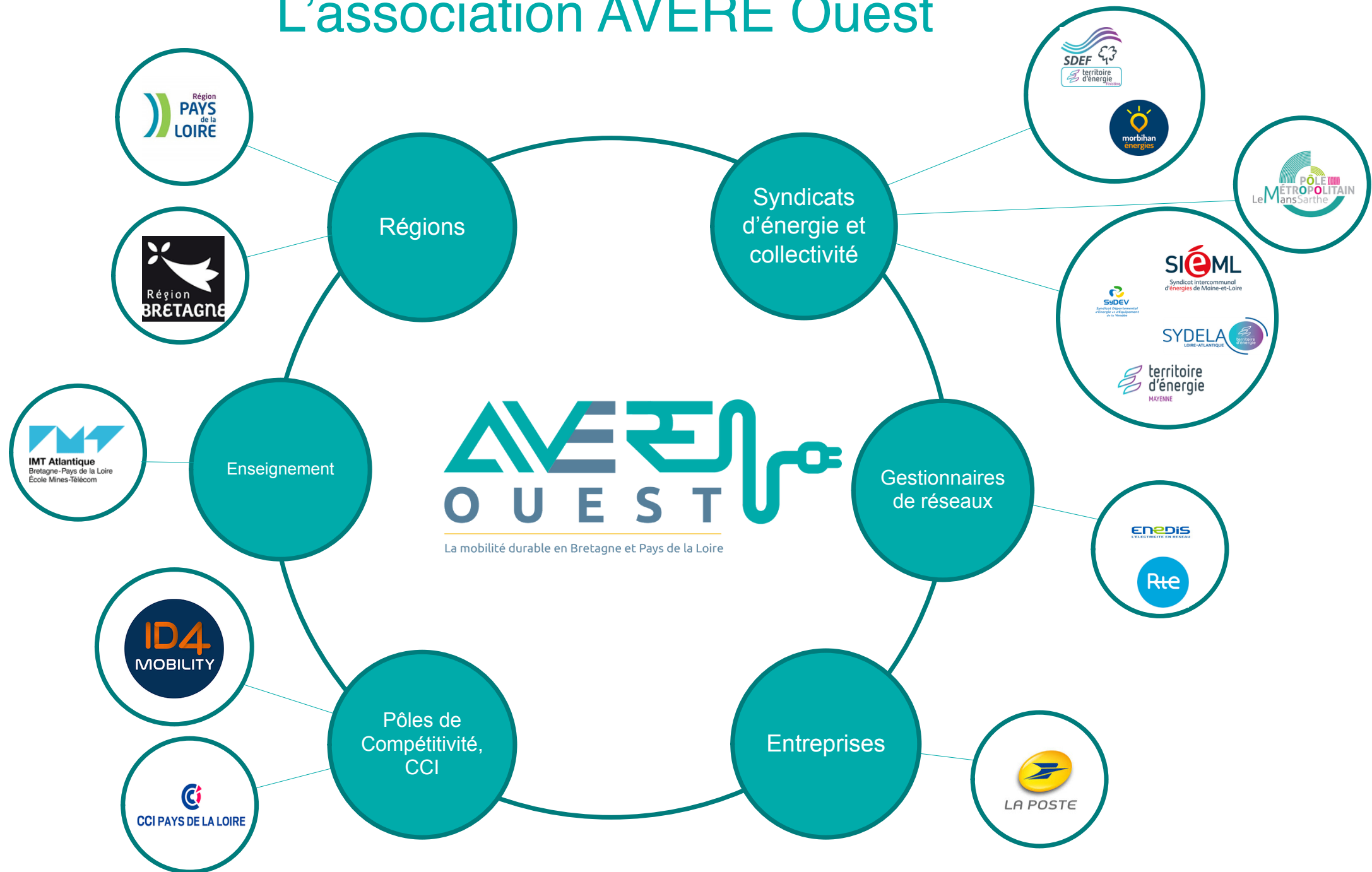
Présentation Advenir Formations



La mobilité durable en Bretagne et Pays de la Loire



L'association AVERE Ouest



Fédérer les acteurs engagés dans la mobilité électrique

Nos adhérents



L'Avere-France, un interlocuteur privilégié des pouvoirs publics sur la mobilité électrique

Pôle d'information, d'échange et d'expertise, l'**Avere-France est une association professionnelle créée en 1978.**

L'Avere-France fédère un écosystème diversifié d'acteurs engagés dans la transition énergétique des mobilités.

NOS MISSIONS

1. **Fédérer** tous les acteurs de la mobilité électrique
2. **Défendre** les intérêts communs des acteurs de l'écosystème et **informer** les décideurs publics
3. **Promouvoir et accompagner le développement** de la mobilité électrique auprès des particuliers, des entreprises et des pouvoirs publics

NOS ACTIONS

- ✓ Veille et information pour nos membres
- ✓ Communication auprès des parties prenantes
- ✓ Événementiel pour nos membres
- ✓ Structuration d'un réseau d'associations régionales
- ✓ Gestion du programme CEE Advenir Formations et Advenir Infrastructures

3. Promouvoir et accompagner le développement de la mobilité électrique

UN PROGRAMME DE FINANCEMENT



Cibles de financements

- Voirie publique
- Résidentiel collectif
- Modernisation
- Professionnels de l'automobile
- Transporteurs

UN PROGRAMME DE FORMATIONS

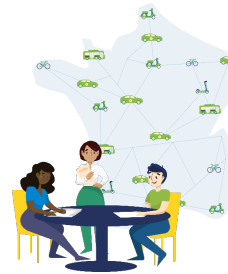


Contenu des formations

- Informations génériques sur la mobilité (idées reçues)
- Aspects sécurité et bonnes pratiques
- Aides financières et obligations réglementaires
- Boîte à outils



10 000
Syndics de copro & bailleurs sociaux



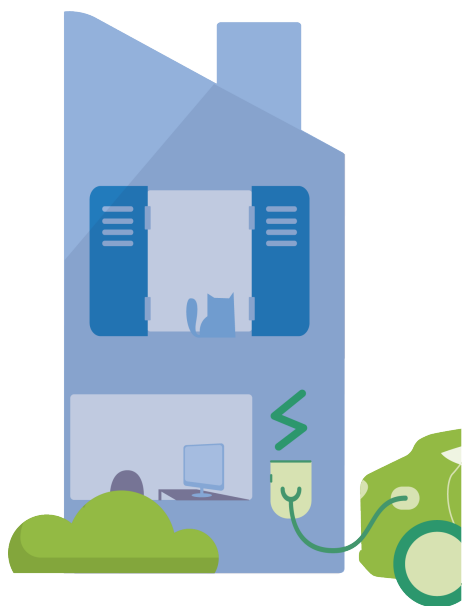
7500
élus & acteurs locaux



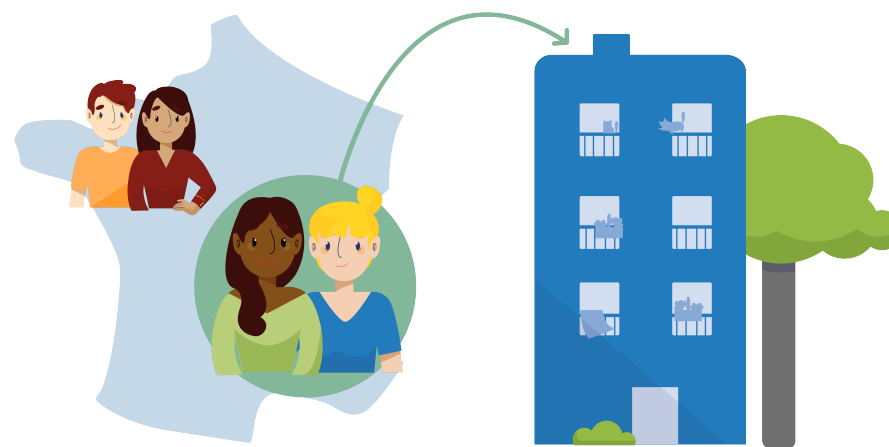
93 000
particuliers & étudiants

Enjeu fort pour les logements collectifs

Le véhicule électrique ne se recharge pas à la station essence mais grâce à une borne de recharge.



Le domicile est dans la grande majorité des cas, **le lieu de recharge principal.**



Avec près d'**1 ménage sur 2*** en France vivant en logement collectif, **les syndicats ont un rôle majeur à jouer pour accompagner cette transition.**

Contenu des formations

DES CONTENUS ENRICHIS ET ACTUALISÉS
TOUT AU LONG DU PROGRAMME

01

Informier sur les bénéfices pour les copropriétaires

1. Vers une société neutre en carbone
2. Impact environnemental du véhicule électrique
3. Bénéfices économiques et attractivité
4. Perspectives de déploiement de bornes en copropriété



02

Informier sur la réglementation et les droits en vigueur

1. Principaux textes réglementaires
2. Obligations assemblées générales de copropriété
3. Droit à la prise
4. Décret IRVE
5. Obligations de pré-équipements des bâtiments neufs
6. Conformité et sécurité



Des formations soutenues et validées par l'ADEME et le Ministère de la Transition Ecologique

Contenu des formations

03

Former sur les enjeux de la recharge en copropriété et partager des retours d'expérience

1. Besoin de recharge résidentielle type
2. Opportunité de mutualisation des infrastructures
3. Différents acteurs intervenants
4. Différents schémas d'installation
5. Pilotage énergétique
6. Différents modèles économiques
7. Parkings extérieurs
8. Retours d'expérience en copropriété

04

Informier sur les bonnes pratiques et les aides en vigueur

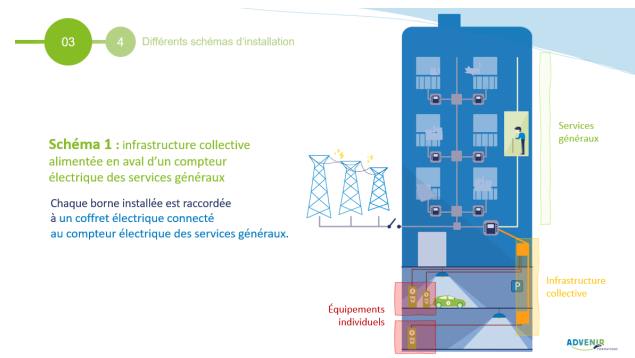
1. Quand mettre en place une infrastructure collective ?
2. Comment mettre en œuvre le droit à la prise ?
3. Comment mettre en œuvre une infrastructure collective ?
4. Quand mettre en place une borne partagée ?
5. Comment organiser la répartition des consommations électriques ?
6. Les aides à l'installation de bornes de recharge

Des formations soutenues et validées par l'ADEME et le Ministère de la Transition Ecologique

Un aperçu des supports



Des supports détaillés



Des mises en situations concrètes



Des exemples de mise en œuvre d'infrastructures collectives



Les obligations réglementaires en copropriété



Les différentes possibilités pour les copropriétés



Les aides possibles et leurs conditions d'éligibilité

Organisation des formations



Combien de temps ?

Environ 2 heures de présentation et un temps de question/réponse pour une durée maximale d'une demi-journée



Quel support ?

Un support pédagogique et dynamique avec une profondeur de contenu qui s'adapte à son audience

Des outils de quiz



Combien de participants ?

Un objectif de 10 personnes minimum présentes pour chaque formation



Où ?

Plusieurs formats possibles :

- Webinaire
- Intervention sur place



Quelle finalité ?

Un objectif de sensibilisation globale pour engendrer des partenariats locaux de développement de la mobilité électrique

Il nous font confiance





Programme Advenir Formations, piloté par l'Avere-France, association nationale pour la promotion de la mobilité électrique et son partenaire Eco CO2 sous l'égide du ministère de la Transition écologique. Il bénéficie du dispositif des certificats d'Economies d'Energies (CEE).

Khalil KRAMCHA
Avere Ouest



AVERE OUEST
C/o EDF
65 rue de la Perverie
44000 Nantes



avere.ouest@gmail.com



+ 33 (0)7 59 52 41 70

